

## OSYRIUM-S 導入事例



## PICK UP! はんどばわ一極

- 導入機器：OSYRIUM-S
- 導入時期：2018年9月

一人サロンとして売り上げの限界を感じていたとき、  
二名同時に対応できることはとても魅力的でした。

### お店の紹介と地域性やお客様層について お聞かせください。

高い技術力と、お客様の身体の状態に合わせた対応ができる  
応用力を売りとしています。地元だけでなく、遠方からのお客様も  
多数お越し下さります。

いろいろなマッサージや整体院等を経験されたお客様方より、  
マッサージ・カイロ・骨盤矯正・手技を極めたサロンとして高評価  
を頂戴しております。



### はんどばわ一極

オーナー **木浦 三郎**

培ってきた豊富な経験から、いわゆるマ  
ニュアルに沿った施術ではなくお客様個  
人個人に合わせたオーダーメイドの施術  
を行います。リラクゼーションでゆっくり癒  
されたい、体のバランスを見てほしい、骨  
盤の歪みが気になる、関節の不快感、何  
でもご相談ください。

施術後の結果で違いがお分かりになるは  
ずです。是非ご来院くださいませ。

### 導入の目的や経緯について、お聞かせください。

施術にプラスできる、効果の高いオプションメニューを探して  
いました。スタッフ一人のサロンなので、手がかからずに効果の  
高い治療・売上が期待できるため、導入に踏み切りました。



## お店にとっての酸素カプセルの魅力とは？

一人サロンとして売り上げの限界を感じていた  
ので、二名のお客様を同時に対応できることは  
とても魅力的に感じられました。

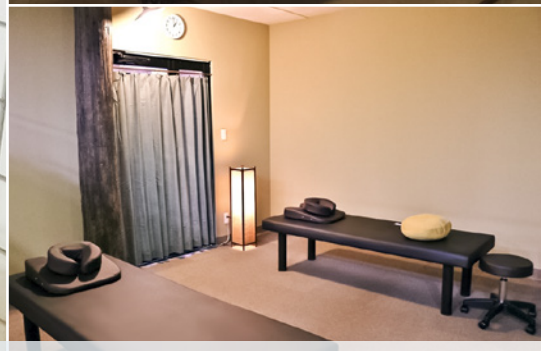
## デモ体験時のご感想はいかがでしたか？

初めのうちは耳抜きが上手にできず少し不安も  
ありましたが、体験後の体調は良くなったと感じ、  
すっきりしました。



## 今後、カプセルの導入を検討されている方に一言いただけますか。

当サロンのように、一人で経営されているマッサージや整体のお店にとって、手間がかからない  
酸素カプセルは非常に有用な機器だと思います。



## はんどばわ一極

<https://ja-jp.facebook.com/hand.kiwami/>

- 住 所：〒584-0024 大阪府富田林市若松町1-10-7 102
- 電話番号：0721-51-3710
- 施術時間：10:00~24:00 (最終受付 23:30)
- 定 休 日：年中無休

